



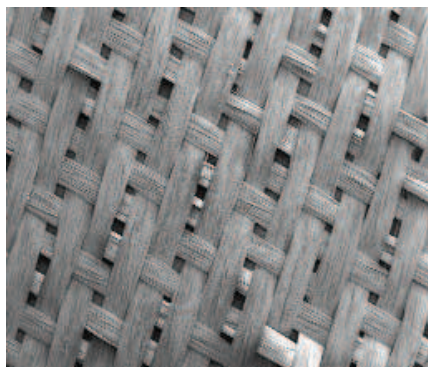
**BIO COMPOSANTS
MÉDICAUX**

Bioctris®

TRACK TO NEW DIMENSIONS

BIOCTRIS, MATERIAU POUR ARMATURES, A RENFORT DE FIBRES, HAUTEMENT ESTHETIQUE, TRANSLUCIDE, ET BIOCOMPATIBLE.

Les armatures pour incrustations, sans métal, de teinte dentaire, translucides se caractérisent par leur aspect esthétique et fonctionnel. Le Bioctris FRC, Fibre Reinforced-Composite, constitue la base idéale pour réaliser des supports sans alliage résistant à long terme pour les couronnes et bridges antérieurs et postérieurs. Sa mise en œuvre est aisée pour le prothésiste.

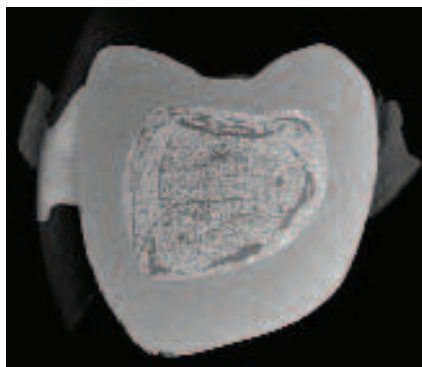


Le matériau

Bioctris est un matériau pour armatures, photopolymérisable, translucide et de teinte dentaire appartenant au groupe des matériaux renforcés aux fibres (FRC = Fiber Reinforced Composite).

Bioctris est composé de plusieurs couches de tissus de fibres ainsi que d'écheveaux de fibres orientées de façon unidirectionnelle. Ces fibres sont imprégnées par une matrice polymère organique.

Cette conception du matériau permet de réaliser des armatures en matériau fibré capable de supporter des contraintes très élevées.



Propriétés physiques

Une excellente précision d'adaptation, l'absence de tension interne et des bonnes propriétés physiques caractérisent les armatures Bioctris.

Ces hautes qualités mécaniques sont obtenues grâce à la combinaison du vide, de la pression et de la lumière lors de la mise en œuvre du matériau.

Propriétés physiques de BIOCTRIS

	Single	Frame	Pontic
Résistance à la flexion (Mpa)	700	700	1300
Module de flexion (Gpa)	21	21	36



Propriétés esthétiques

Avec les tissus de fibres translucides et de teinte dentaire, des armatures d'un niveau esthétique élevé peuvent être réalisées.

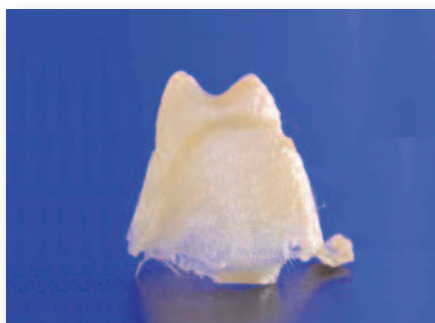
La lumière peut pénétrer librement à travers la restauration sans être stoppée par des zones opaques.

Une des grandes qualités esthétiques de la technique Bioctris est l'absence totale de liseré gris à la jonction des tissus blancs de la dent et des tissus roses de la gencive, tel qu'on le retrouve avec des restaurations à armature métallique.



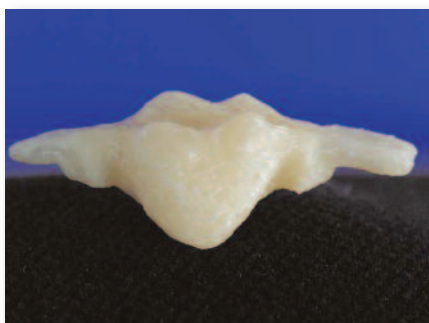
Bio Composants Médicaux

30 Chemin de la Cressonnière - F-38210 Tullins
+ 33 (0)4 76 07 79 57



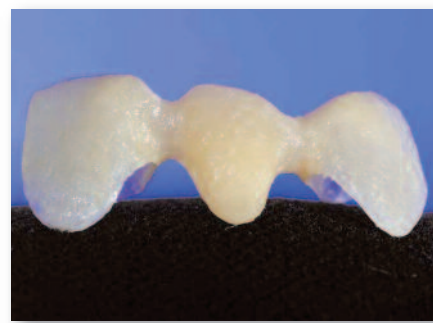
Bioctris SINGLE

Les tissus Bioctris Single permettent la réalisation d'armatures pour couronnes unitaires antérieures et postérieures.



Bioctris PONTIC

Les écheveaux Bioctris Pontic sont conçus pour la réalisation des éléments de bridges homothétiques et/ou pour soutenir les cuspides dans le cas de couronnes unitaires. Leur résistance à la flexion est très élevée.



Bioctris FRAME

La construction homothétique et les piliers de bridge sont revêtus du tissu Bioctris Frame. L'armature de bridge acquiert, de ce fait, des propriétés physiques élevées.

La texture du Bioctris Frame répartit la pression masticatoire sur toute la construction du bridge et augmente la résistance à la torsion.

AVANTAGES

- BIOCOMPATIBLE : METAL-FREE, EPOXY FREE ET BIS-GMA FREE
- HAUTEMENT ESTHÉTIQUE ET TRANSLUCIDE
- RÉSISTANCE ÉLEVÉE À LA FLEXION
- UN PROTOCOLE SIMPLE, RAPIDE ET PERFORMANT

Dispositif médical pour soins dentaires réservé aux professionnels de santé, non remboursé par la sécurité sociale. Lire attentivement les instructions figurant dans la notice ou sur l'étiquetage avant toute utilisation. Classe: IIA (marquage CE délivré par SGS) CE0120.